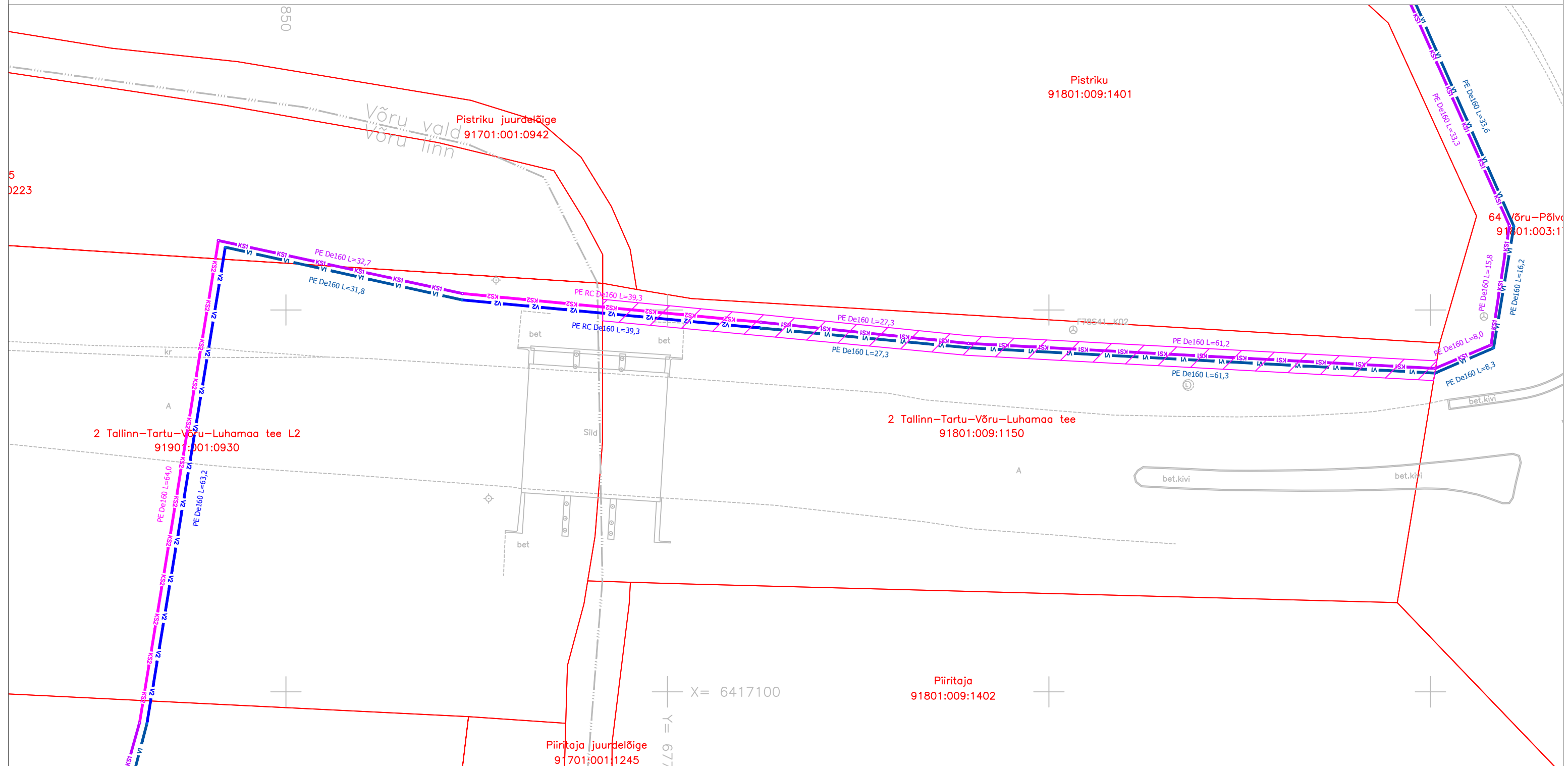








ISIKLIKU KASUTUSÕIGUSEGA KOORMAMISE PLAAN

2 Tallinn-Tartu-Võru-Luhamaa tee
91801:009:1150
Kirumpää küla, Võru vald

M1:500



Tingmärgid:

-  Mõõdistatud maaregistri tunnuse saanud krunt
-  Proj. veetorustik lahtisel meetodil
-  Proj. veetorustik kinnisel meetodil
-  Proj. survekanalisatsioonitorustik
-  Proj. survekanalisatsioonitorustik kinnisel meetodil
-  Kasutusõiguse ala

Rajatise tehnilised andmed:

Kasutusõiguse ala: 289,3 m²
 Ühisveetorustiku pikkus kasutusala sees: 109,4 m
 Ühissurvekanalisatsioonitorustiku pikkus kasutusala sees: 109,4 m
 Kaitsevööndi ulatus on 1 m ühisveetorustiku teljest mõlemale poole.
 Kaitsevööndi ulatus on 1 m ühissurvekanalisatsioonitorustiku teljest mõlemale poole.

Koostas: Anastassia Gasna
 Vastavalt proejktile nr 3290 (OÜ Keskkonnaprojekt)